

# PATROL + SEAMO

## 圆形卷边金属屋面板 支座上的生命线



### 实用

该装置通过四个夹子安装到卷边处，无需在金属薄板上钻孔。

### 安全

在金属板的两条圆形卷边处进行紧固，以确保更大的强度。

### 简单

在卷边之间的不同距离上快速安全地组装。

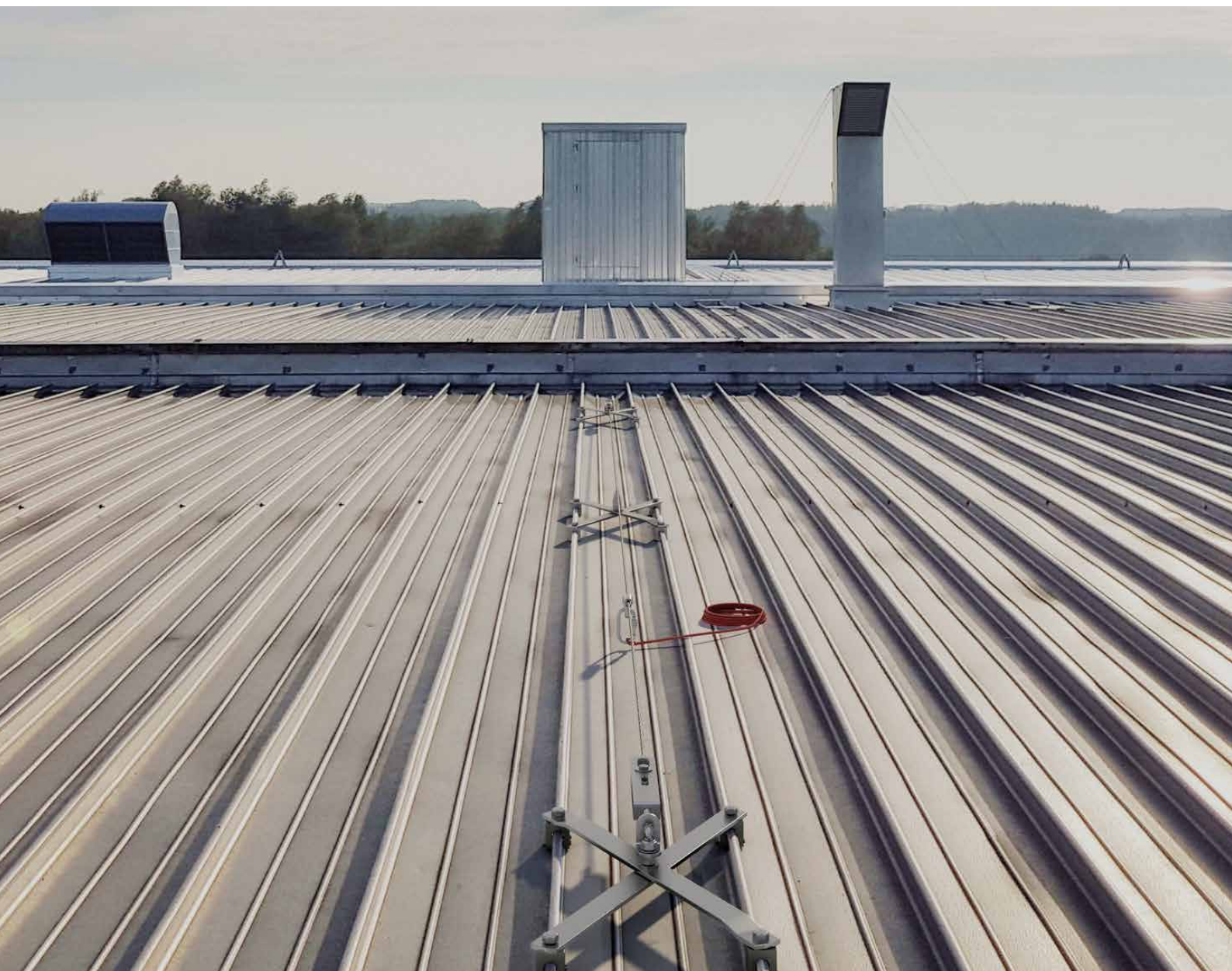
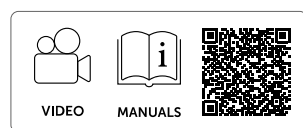


载荷方向

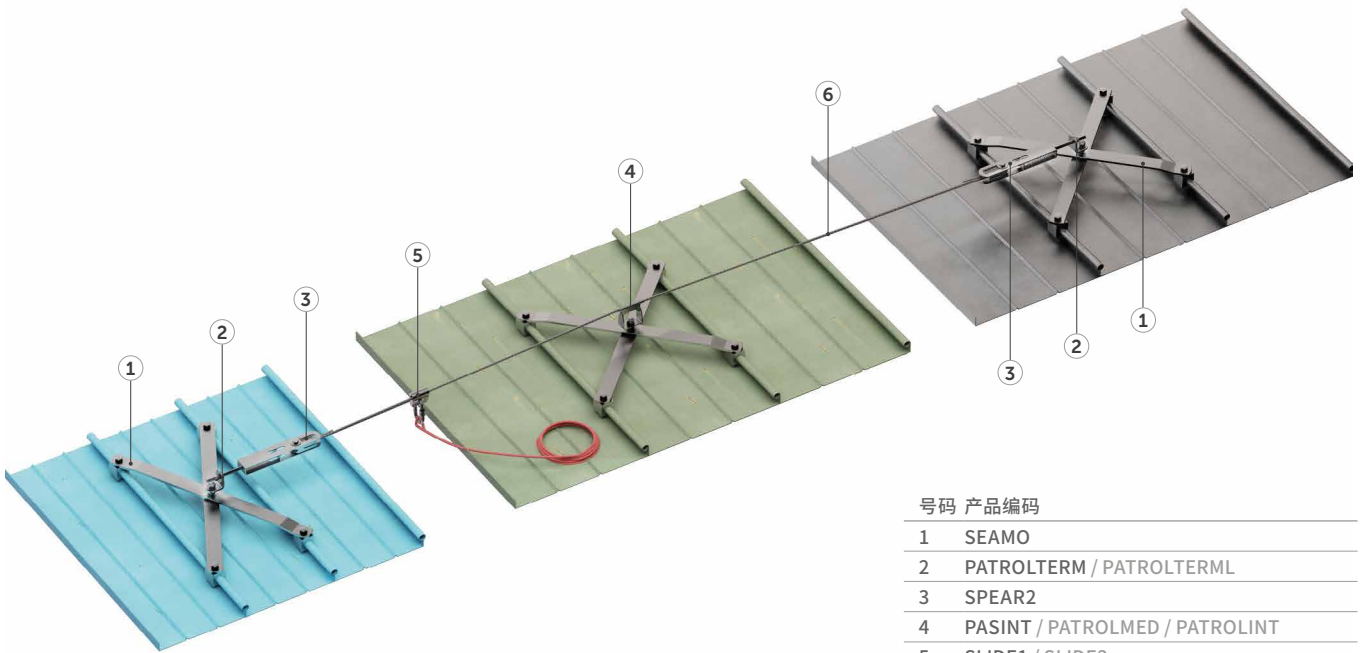


安装类型

▼ 通过 SEAMO 立柱将 PATROL 生命线安装在圆形卷边上。




## PATROL生命线组件

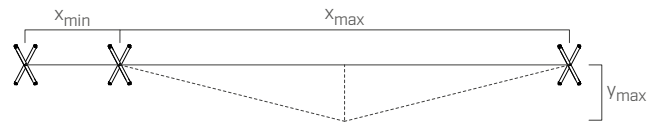


号码 产品编码

1	SEAMO
2	PATROLTERM / PATROLTERML
3	SPEAR2
4	PASINT / PATROLMED / PATROLINT
5	SLIDE1 / SLIDE2
6	CABLE

## 技术数据\*

基材	最小厚度	配备 SPEAR2	
 ALUFALZ, INTERFALZ, BEMO ROOF, KALZIP	Fe	0,6 mm	
	Al	0,8 mm	
		最小跨距	$X_{min}$ [m]   4
		最大跨距	$X_{max}$ [m]   10
		系统的推荐最大长度	L [m]   50
		最大变形	$Y_{max}$ [m]   1,80



\* 所示数值来自按照适用法规的要求在第三方机构的监督下进行的实验测试。对于具有最小距离的计算报告，根据适用法规的要求，安装前必须由具备资格的工程师对基材进行检查。

## SEAMO | 产品编码和尺寸

A2  
AISI 304

产品编码	材料	B [mm]	件数
SEAMO	1.4301 / AISI 304 - EN AW 6061 T6 不锈钢	305-500	1

